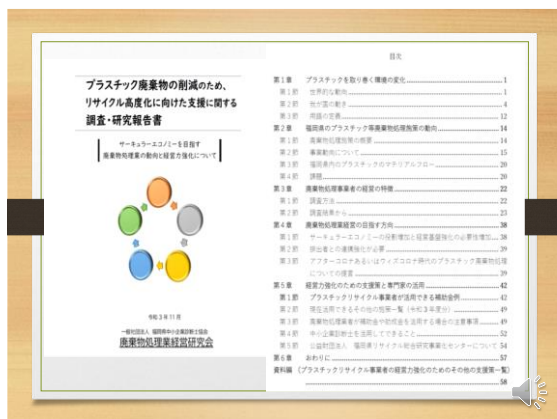


サーキュラーエコノミー研究会のご案内

- 当研究会（旧廃棄物処理業経営研究会）は平成 15 年の産業廃棄物法の改正以来、福岡県の産業廃棄物業の経営診断を行い、一定の成果を上げてきました。
- 一昨年は特にプラスチックについて自費調査、昨年（令和 5 年度）は協会本部の予算をいただき「食品残渣」の問題について。「捨てる」視点ではなく「資源」として活用する「循環型社会をめざして自主的（自主財源）による研究を行い、報告書を作成し、関係各機関に配布し、好評を得ました。
- 今年度はSDG sの一環として「サーキュラーエコノミー（循環型世界）」について、経済産業省や環境省、農水省などのほか福岡県などの各機関と連携しながら、診断士として企業にどのような支援をするべきであるかについて研究を続けていきたいと思ひます。
- 会の運営方式
 - ・日程：原則として毎月第 2 土曜日または日曜日 10 時～12 時（協会の行事等で変更あり）
 - ・開催場所：有限会社エムケイブレイン会議室
福岡市博多区博多駅東 1 丁目 12-5 大島ビル 903 092-480-3616)
 - ・会費 毎回出席したときに 500 円 徴収（zoom 会議の場合は無料）
- 会員 11 名
- 会則 ・研究会の活動趣旨上 原則として連続 3 回欠席または 1 年間の開催回数の半数未満の出席の方は研究意思がないものとして、退会として取り扱ひます。

■連絡先：サーキュラーエコノミー研究会会長 榎本健次

kmakimoto@mkbrain.co.jp



2022 年報告書



2023 年報告書